



## Gallus-Werkstatt



### **Die Gallus-Werkstatt übernimmt für Sie:**

- Datenarchivierung und -digitalisierung
- Aktenvernichtung
- Mailings
- Lagerlogistik
- Metallbearbeitung
- Holzbearbeitung
- Grünlandpflege
- Montage
- Verpackung und Konfektionierung



## **Zuverlässigkeit ist unsere Stärke: seit mehr als 40 Jahren**

Qualitätsorientiert und leistungsfähig: Seit 1968 bietet die Gallus-Werkstatt mit ihren rund 400 Mitarbeiterinnen und Mitarbeitern hochwertige Leistungen. Wir passen uns laufend an geänderte Markterfordernisse an. Unsere Klassiker wie Montage- und Verpackungsarbeiten, Metall- und Holzbearbeitung, Konfektionierung haben wir erweitert mit Mailing-Aktionen, EDV-Lagerlogistik, elektronische Datenarchivierung mit Aktenvernichtung sowie die Pflege von Grünanlagen.

An den Produktionsstandorten in Meckenbeuren-Liebenau, Rosenharz und Wangen-Schauwies bearbeitet die Gallus-Werkstatt Aufträge verschiedenster Anforderungen. Die vernetzte Arbeit zwischen den Standorten ermöglicht eine fristgerechte, zuverlässige und leistungsfähige Ausführung der Arbeiten.

Durch unsere EDV-gestützte Lagerlogistik und unser verlässliches Transportwesen können wir flexibel auf die Bedürfnisse und Wünsche unserer Kunden eingehen. Eine nachhaltige Qualität garantiert unser Qualitätsmanagementsystem. Die Gallus-Werkstatt strebt im Jahr 2010 die Zertifizierung nach ISO 9001-2000 an.

Als Auftraggeber leisten Sie einen wertvollen gesellschaftlichen Beitrag, indem Sie helfen Arbeitsplätze für Menschen mit Behinderung zu sichern. Sie unterstützen mit Ihren Aufträgen die Integration der Beschäftigten in das Gemeinwesen.

### **Schnell – gut – fristgerecht**

#### **Flexibilität**

- durch EDV-optimierte Auftragsabwicklung, motivierte Mitarbeiterinnen und Mitarbeiter

#### **Hohes Qualitätsniveau**

- unser Qualitätsmanagementsystem garantiert eine strenge Qualitätssicherung

#### **Termintreue**

- vereinbarte Liefertermine halten wir auch bei umfangreichen Aufträgen sicher ein

### **Reduzierter Steuersatz**

50 Prozent unserer Arbeitsleistungen sind nach § 140 SGB IX auf die von den Kunden zu zahlende Ausgleichsabgabe anrechnungsfähig. Außerdem gilt der reduzierte Mehrwertsteuersatz von 7 Prozent statt 19 Prozent.

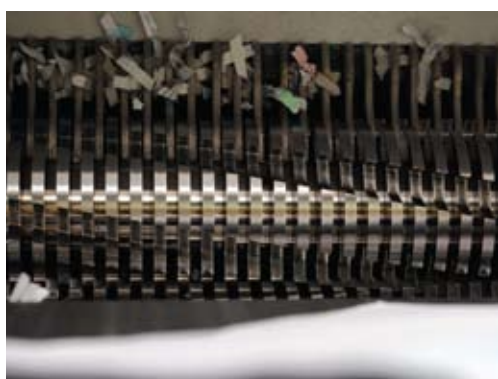


Daten-Archivierung

## **Daten-Archivierung und Daten-Digitalisierung** **Mit uns erhalten sie den Durchblick**

Ihre Regalreihen mit prallen Ordnern können bald der Vergangenheit angehören. Wir scannen Dokumente auch mit einem höheren Sicherheitsstandard und legen sie auf einem entsprechenden Server ab. Eine durchdachte und angepasste Struktur lässt Sie künftig rasch und sicher auf das gesuchte Dokument zugreifen.





## Aktenvernichtung

### Wir zeigen Ihren Akten die Zähne

Nach Ablauf der gesetzlichen Aufbewahrungsfrist und streng nach den Vorgaben des Bundesdatenschutzgesetzes (BDSG) vernichten wir Ihre Dokumente, egal ob als loses Papier oder abgeheftet in Ordnern. Wir übernehmen nach DIN mit Sicherheitsstufe 3 alle Arbeitsschritte der Aktenvernichtung bis hin zum Partikelschnitt. Auf Wunsch entsorgen wir umweltgerecht die anfallenden Rohstoffe. Zu unserem Service gehört je nach Wunsch auch die Abholung der Akten. Selbstverständlich ist die Anlieferung möglich.





## **Mailings** **Mit uns geht die Post ab**

Wir falten und komplettieren Ihre Postwurfsendungen, Prospekte, Werbebriefe oder alle sonstigen Mailing-Aktionen. Egal ob DIN A4, DIN A5, quer oder längs. Auch Katalogsendungen sowie themenbezogene Sendungen erledigen wir schnell und zuverlässig, von der Einlagerung des Materials bis hin zum fertigen Postversand.





Lagerlogistik

## Lagerlogistik Gemeinsam hoch hinauf

Unsere Hochregallagerflächen stehen auch für Ihre Artikel zur Verfügung. Mit mehr als 2000 Palettenplätzen, EDV-gestützten Lagerbewirtschaftungsprogrammen und unserem Know-how garantieren wir zuverlässige, flexible und termintreue Lagerhaltung für Sie. Neben ausreichenden Flächen bieten wir ein breites Sortiment an Logistikdienstleistungen, wie die Kommissionierung, Umverpackung, kundenspezifische Konfektionierung inklusive Versand.





Metallbearbeitung

## **Metallbearbeitung** **Ihr Metall in Form gebracht**

Egal ob Blechbearbeitung, Umformungen oder spanende Bearbeitung, stanzen, nieten oder ablängen: unter den Händen unserer fachkundigen Mitarbeiter erhalten Ihre Metallteile die gewünschte Form. In Kooperation mit der Metallabteilung des Berufsbildungswerks Adolf-Aich (BBW) stellen wir auch komplexe Dreh- und Frästeile her.





## **Holzbearbeitung** **Ein Naturprodukt wird zum Hingucker**

In Kooperation mit dem Schreinerzentrum des Berufsbildungswerks Adolf-Aich in Ravensburg finden unsere Mitarbeiterinnen und Mitarbeiter Lösungen für Ihre Wünsche und setzen diese sorgfältig um. Von einfachen Kleinserien bis zur Sonderfertigung realisieren wir alles, was das Schreinerhandwerk zu bieten hat.

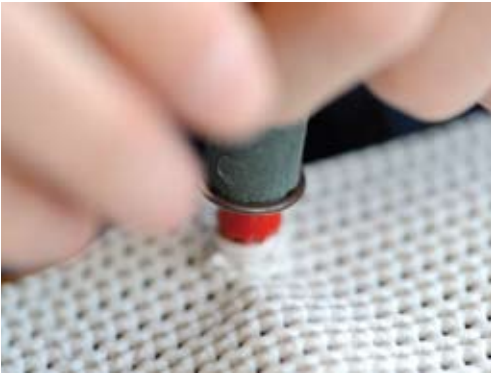


Grünlandpflege

## **Grünlandpflege** **Es grünt so grün**

Bei aller Freude über den eigenen schönen Garten wünschen Sie sich manchmal „helfende Hände“. Die Grünlandgruppen der Gallus-Werkstatt sind Spezialisten bei der Pflege und der Gestaltung von Gärten und Grünanlagen. Egal ob groß wie eine Industrieanlage oder klein wie ein Vorgarten: wir führen für Sie alles aus von Teilarbeiten bis zur kompletten Übernahme der Grünflächenpflege.





## **Montage** **Ganz nach Ihrem Plan**

Sie liefern den Plan - wir montieren. Die Montage und auch die Demontage Ihrer Bauteile führen wir nach vorgegebenen Qualitätsstandards aus. Eine ausgereifte Arbeitsvorbereitung und die Zusammenarbeit verschiedener Arbeitsgruppen ermöglicht es uns, auch kurzfristig große Mengen für Sie zu verarbeiten.





Konfektionierung

## **Verpackung und Konfektionierung** **Wir bündeln Ihre Produkte für den Markt**

Wir verpacken Teile und Produkte aller Art: Spiele oder Bastelartikel, Montage-Zubehör oder komplette Einheiten, nach Anzahl, Größe, Form und Farbe, ganz nach Ihren Anforderungen. Wir bearbeiten Ihre Aufträge als Komplettlösung von der Beschaffung bis zum Versand.



## Wir arbeiten gerne mit der Gallus-Werkstatt zusammen, weil ...



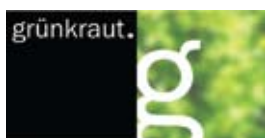
„... neben dem offenen geschäftlichen Umgang miteinander beide Partner das Ziel haben, einen positiven, alltäglichen Umgang zwischen Menschen mit Behinderung und nicht behinderten Menschen zu führen.“ (Ralf Dismann, Prokurist und Produktionsleiter)



„... wir deren professionelle und zuverlässige Auftragsabwicklung, die freundliche Zusammenarbeit und das gute Preis-Leistungsverhältnis schätzen. Darüber hinaus ist es uns ein großes Anliegen, soziale Projekte in der Region zu unterstützen.“ (Gwendolin Dettweiler, Geschäftsführerin)



„... sie zuverlässig und leistungsfähig ist. Es ist uns darüber hinaus wichtig, dass Menschen mit Behinderung in die Arbeitsprozesse integriert werden.“ (Stefan Lohwasser, stellvertr. Marketing und Verkaufsleitung)



„... die Gemeinde Grünkraut einerseits soziale Verantwortung übernehmen will, andererseits für die Grünlandpflege einen kompetenten und zuverlässigen Partner braucht.“ (Hans Pfeiffer, Bürgermeister Gemeinde Grünkraut)



„... uns die Integration behinderter Menschen ein besonderes Anliegen ist.“  
„... es eine unkomplizierte Zusammenarbeit ist.“  
„... das Preis-Leistungs-Verhältnis stimmt.“ (Christof Frick, Bürgermeister Gemeinde Bodnegg)



„... dort das Kunden-Interesse ernst genommen wird.“ (Georg Kunz, Geschäftsführer)





*„... weil wir mit der Gallus-Werkstatt einen langjährigen und zuverlässigen Partner gefunden haben. Ganz besonders schätzen wir die Liefertreue sowie die gelieferte Qualität. Es ist immer wieder bewundernswert zu sehen, wie Menschen mit Behinderung zu solchen großartigen Leistungen fähig sind.“ (Siegfried Diem, Betriebsleiter)*



*„... wir zuverlässige Geschäftspartner schätzen.“ (Markus Orsingher, Zentraleinkauf)*



*„... wir es als eine Aufgabe sehen, Menschen mit Behinderung in unser Unternehmen zu integrieren und sie in ihrer Entwicklung zu unterstützen. Unsere Außenanlagen werden von der St. Gallus-Hilfe liebevoll gepflegt und wir können uns auf das Team absolut verlassen.“ (Daniel Mackert, Betriebstechnik)*



*„... alle Projekte zeitnah, kompetent, freundlich und unkompliziert abgewickelt werden.“ (Antje von Dewitz, Geschäftsführerin)*



*„... immer alles reibungslos klappt.“ (Johannes Deifel, Geschäftsführer)*



*„... alles reibungslos funktioniert.“ (Alexander Horn, Geschäftsführer)*



*„... die Reaktionszeit der Auftragserfüllung und die Kommunikation stimmt.“ (Paul Schneckenbühl, Leitung Lager und Versand)*



*„... wir diese Einrichtung unterstützen wollen. Seit ein paar Jahren arbeiten wir nun schon mit der Werkstatt der St. Gallus-Hilfe zusammen und sind überaus zufrieden mit der Arbeit der Mitarbeiter, die stets freundlich, hilfsbereit und aufgeschlossen sind.“ (Peter Voss, Geschäftsführer)*



## **Sprechen Sie mit uns:**

**Eine kompetente Beratung und Angebotserstellung ist für uns selbstverständlich.**

### **Ihr Ansprechpartner für allgemeine Fragen und Wünsche:**

**Stefan Fricker**  
Gesamtleitung  
Bereich Arbeit und Bildung  
Siggenweilerstraße 11  
88074 Meckenbeuren-Liebenau  
Tel.: 07542 10-2333  
Mobil: 0171 7659216  
Fax.: 07542 10-2305  
E-Mail:  
stefan.fricker@st.gallus-hilfe.de

### **Ihre Ansprechpartner für Fragen und Wünsche rund um Ihre Aufträge:**

**Wolfgang Reck**  
Leitung Arbeitsbereich  
Liebenau  
Siggenweilerstraße 11  
88074 Meckenbeuren-Liebenau  
Tel.: 07542 10-2330  
Mobil: 0151 12542276  
Fax: 07542 10-2339  
E-Mail:  
wolfgang.reck@st.gallus-hilfe.de

**Erwin Kraye**  
Leitung Arbeitsbereich  
Rosenharz und Wangen  
Karl-Maybach-Straße 15  
88239 Wangen-Schauwies  
Tel.: 07520 95623-100  
Mobil: 0172 8801419  
Fax: 07520 929-2781  
E-Mail:  
erwin.kraye@st.gallus-hilfe.de



---

#### Impressum

Herausgeber: St. Gallus-Hilfe für behinderte Menschen gGmbH | Text und Gestaltung: Stiftung Liebenau  
Kommunikation | Druck: Bodenseemedienzentrum Tettngang | Auflage: 1 500 Stück | Stand: Mai 2010



**Gallus-Werkstatt**

[www.st.gallus-hilfe.de](http://www.st.gallus-hilfe.de)